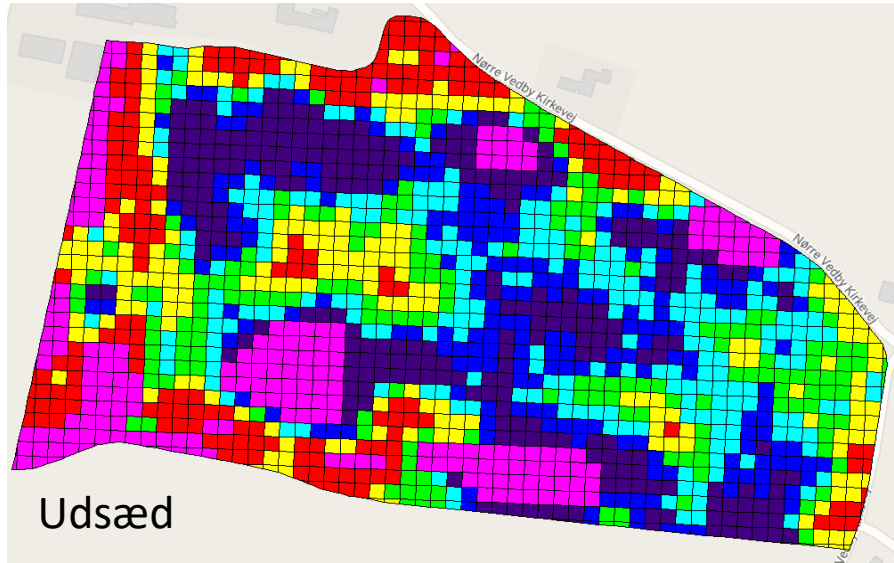


# Praksis i marken

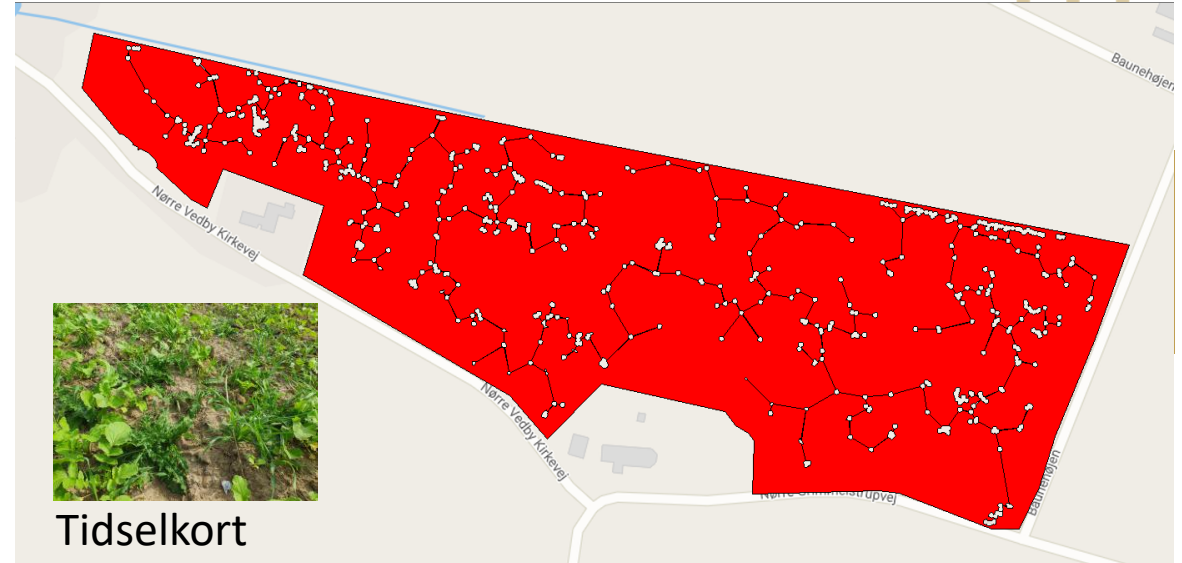
Samspil mellem data og maskineri

Klaus Fuglsang, Dataspecialist i Præcisionslandbrug

# Tildelingskort og spotsprøjtning (ikke kun for nye maskiner)



Udsæd

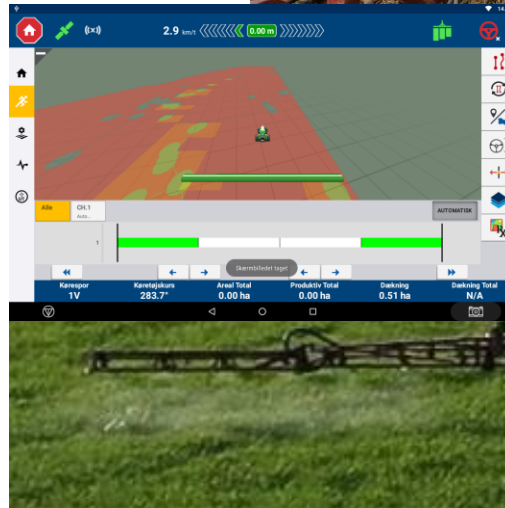


Tidselkort



# Maskinen / sektionbredder

- Elektroniske motorer
- Dyseniveau
- 3 / 6 meter sektioner



# Data

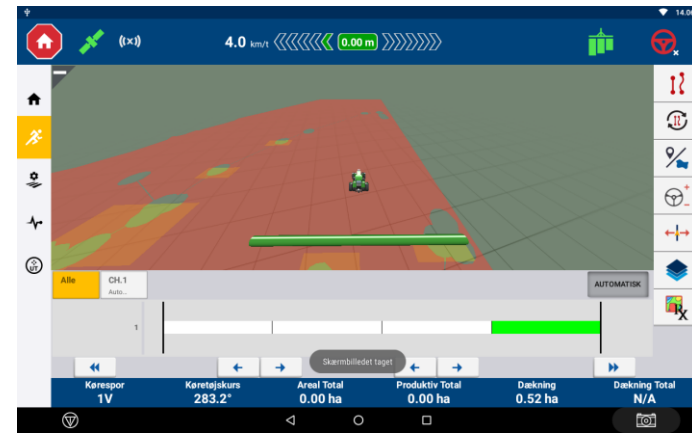
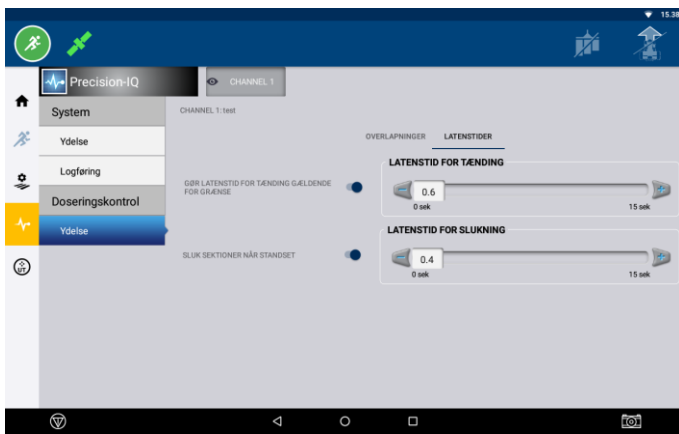
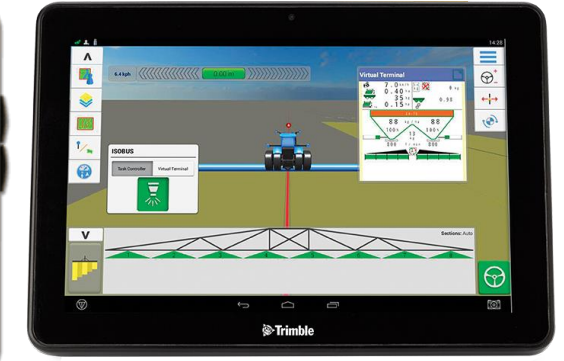
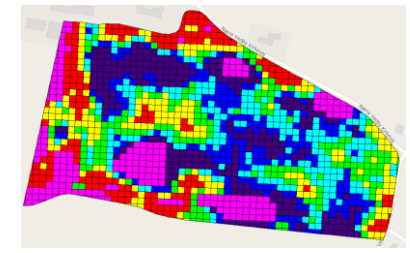
- Datatyper, struktur
- Via USB
- Synkronisering
- API

TD mark 2.shp  
TASKDATA  
AgData  
GS3\_2630  
8WMLT439.cn1  
agsetup



# GPS-terminal der skal afvikle applikationskortet

- Terminalen låst op til VRA, sektionkontrol & (Isobus)
- Forskellige metoder fra mærke til mærke
- Sektionskontrol, latenstider og overlap



# Maskinens kobling med GPS-terminal

- GPS-terminalen, styre sektionsskontrol på maskinen
- Maskinen, klar til sektionsskontrol og VRA
- Isobus (maskiner kan ombygges)
- Seriel rate sammenkobling, Hardi protokol
- GeoSwitch, Amazone og Bøgballe
- Trimble Field IQ Isobus løsning



# Ryegaard og Trudsholm Godser



- Trimble GFX-1260 display, Isobus
- Fendt 724
- Horsch Leeb 8 GS, 36 meter bom og 3 meter sektioner.

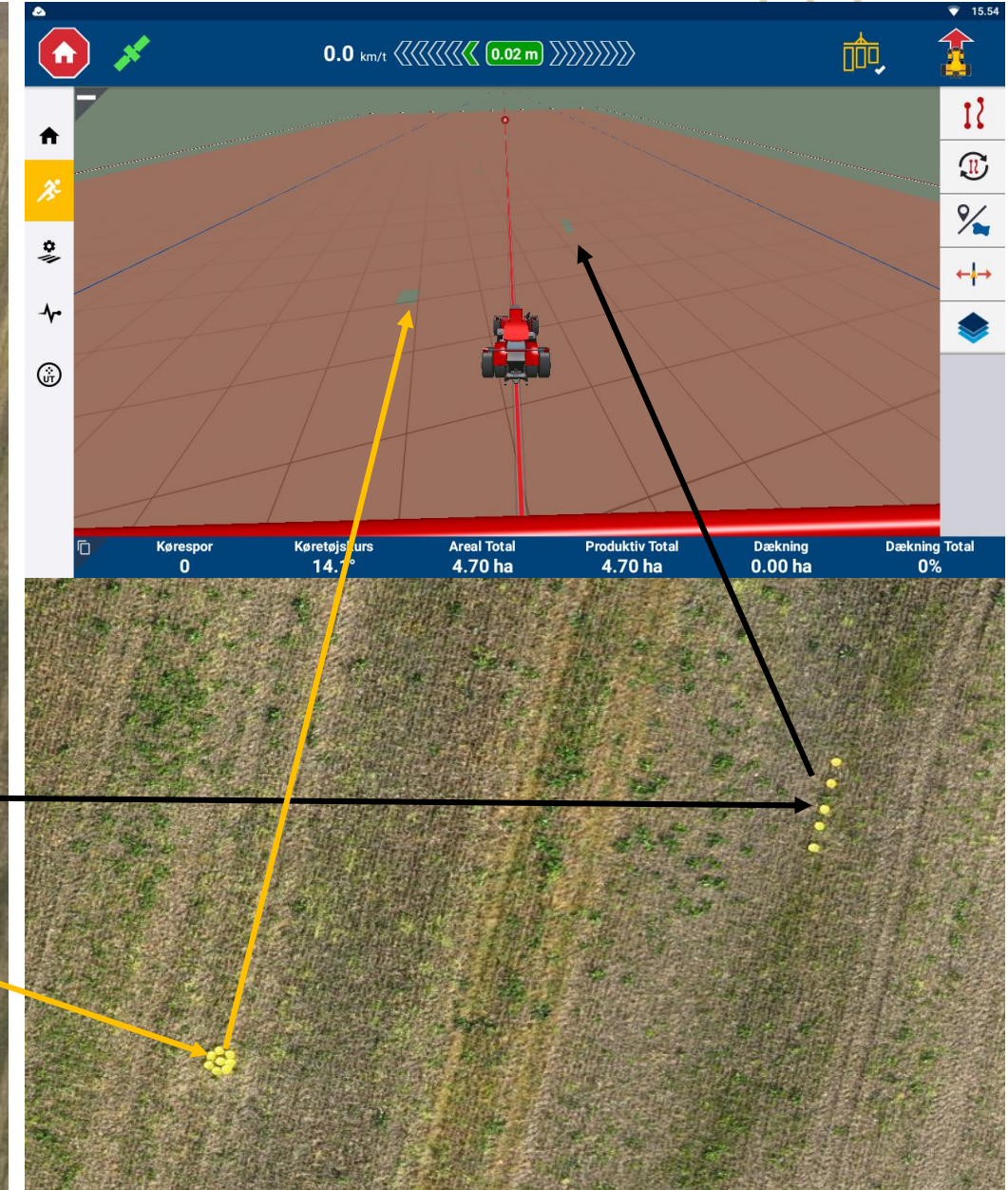
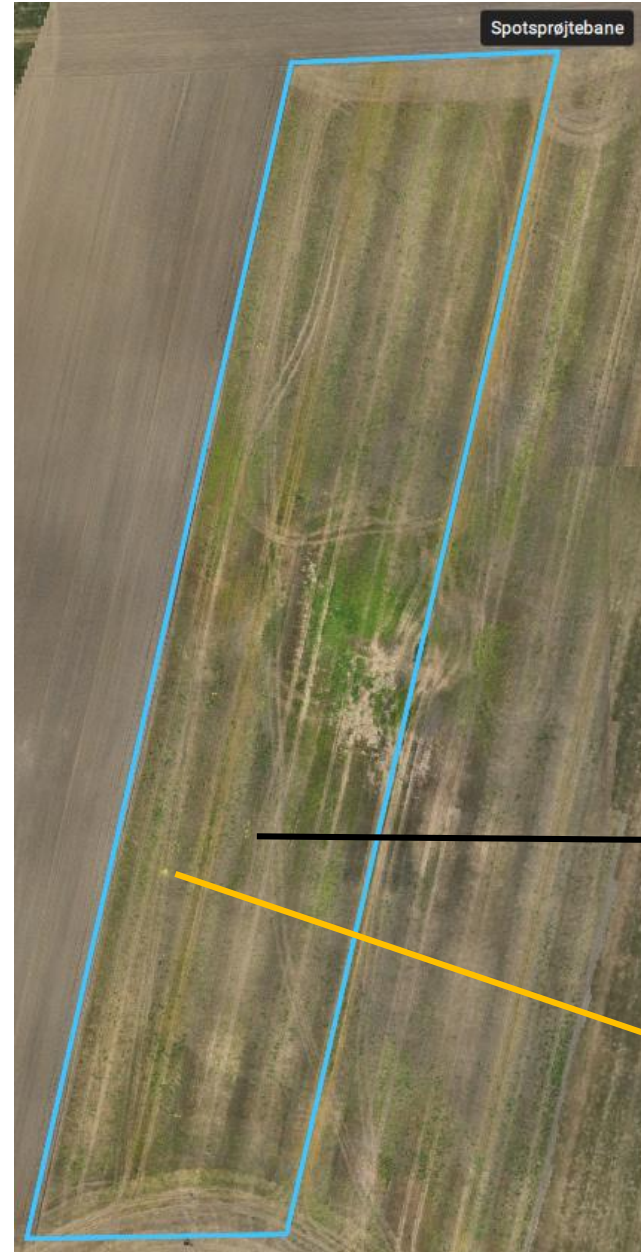


- Trimble GFX-1260 display, Isobus
- Fendt 936
- Horsch Pronto DC, 9 meter, 2 sektioner og 3 kanaler.



# Spotsprøjtningssbanen i eftermiddag

- Fra drone kort til GPS terminal
- Vi sender live på TV-skærme fra marken





# Besøg vores udstillingstrailer

- Trimble GPS
- Dronekoncept

