

Rådgivning i behov for skadedyrsbekæmpelse

v. Irene Skovby Rasmussen, Planteavlskonsulent, VKST Planteavl

IPM-dag om integreret skadedyrsbekæmpelse

Ryegaard Gods, 28. september 2022

Skadedyr – set med ”rådgiverbrillerne” på

Redskaber i rådgivningen

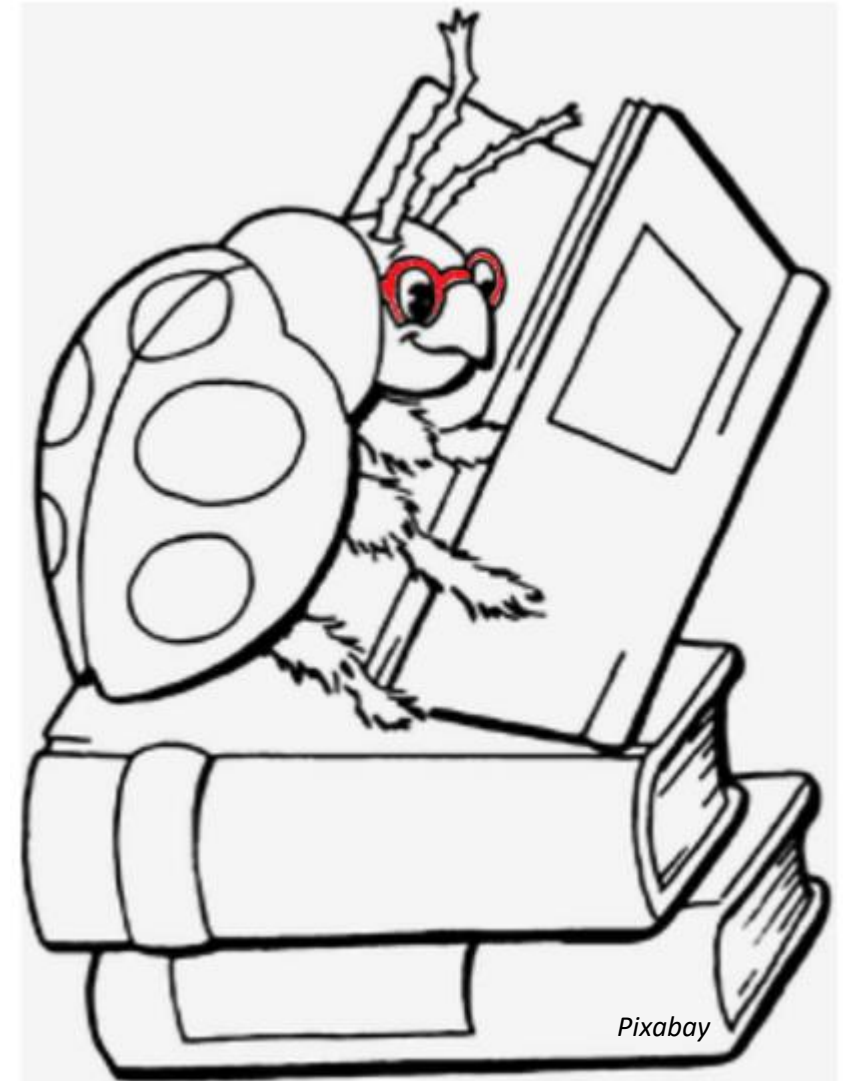
- Hvad har vi i værktøjskassen?

Skadetærskler

- Hvor bruger vi dem, og hvor tør vi ikke?

Eksempler på:

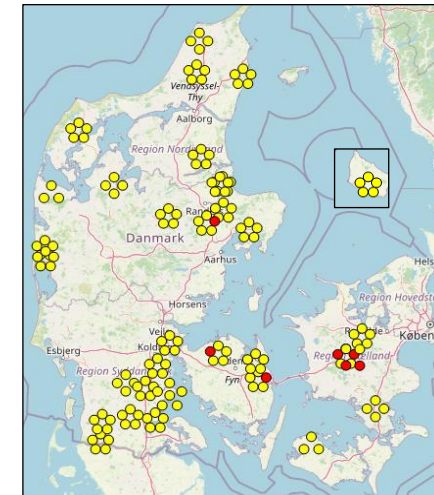
- Nogle af de mest gængse skadedyr
- Forsøg der skal gøre os klogere = optimere bekæmpelsen



Redskaber vi *kan* benytte i rådgivningen

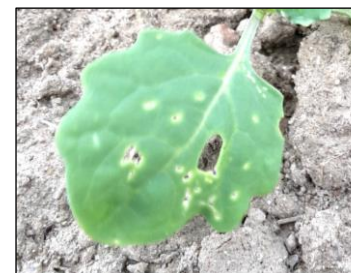
Registreringsnet:

Rapsjordlopper, lus, bladribbesnudebiller, hvedegalmyg, m.fl.



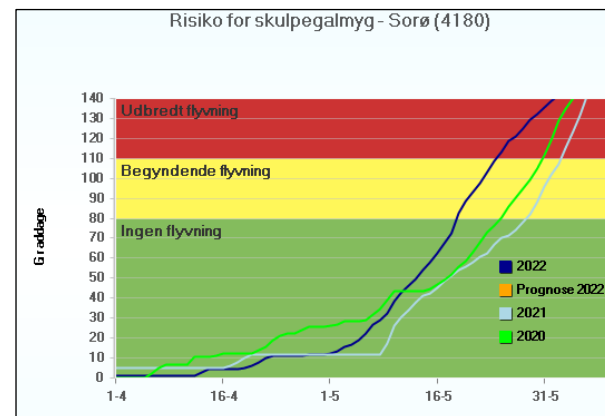
I marken:

Bladnav, fangbakker, limplader, optællinger



Digital:

Temperaturmodeller (diverse apps)



"The usual suspects"

Snegle



Jordlopper



Lus



Glimmerbøsser



Skulpesnudebiller



"Boblere"

Aksløberlarver



Bladribbesnudebiller



Bygfluer



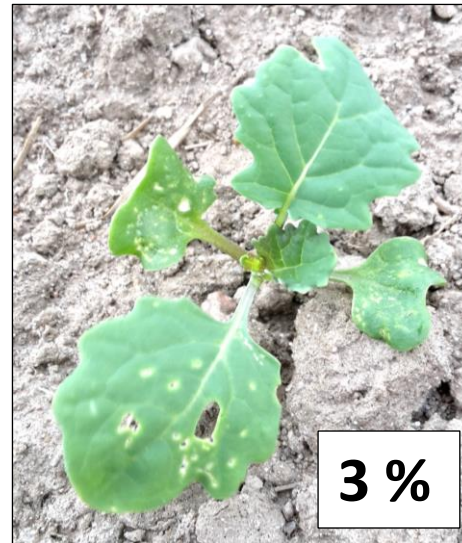
Rapsjordlopper



Den voksne jordloppe

Skadetærskel: Frem til 4 blade max 10 % bladnav.

Praksis: Vi er ret "ømmе" om den spæde raps.



Jordloppens larve

Skadetærskel: 25 jordlopper inden for 3 uger.

Praksis: Vi opfordrer til at følge forekomsten i fangbakker, meeen... vi tør nok alligevel ikke helt stole på fangbakkerne. De fleste behandler.

Prisen for en behandling sammenlignet med potentielt tab:

Behandling: 100 kr./ha = 22 kg raps/ha (rapspris 4,5 kr./kg)

Udbyttetab: Fra "intet tab" til "meget kraftige angreb"

Resistens lurer: I udlandet er der resistens mod pyrethroider.



Bladlus i korn – Efterår og forår

Efterårsbekæmpelse – Forhindre havrerødsot

Skadetærskel: Ingen, men ved 2-3 % planter med lus behandles marker sået før 25. september.

Praksis: Registreringsnettet, graddagsberegning og opfordring til at tjekke egne marker.

Behandling i efteråret forekommer hyppigere.

Sommerbekæmpelse – Sikre kerneudbyttet

Skadetærskel: Til og med tidlig mælke moden: 40 % angrebne strå (÷ svamp)

25 % angrebne strå (+ svamp)

Kernen mælket til let grynet: 100 % angrebne strå

Praksis: Den årligt tilbagevende diskussion!

For: Kører alligevel, billigt, ro i maven, sommerferie = knap kapacitet.

Imod: Intet behov = spild af penge, resistens, fjerner nyttedyr.

Strategien afhænger af den enkelte ejendom... og konsulent.



Glimmerbøsser

Skadetærskel:

	Glimmerbøsser/plante	
	Normal vækst	Svækket vækst
Tidligt knopstadie	8	4
Sent knopstadie	10	5

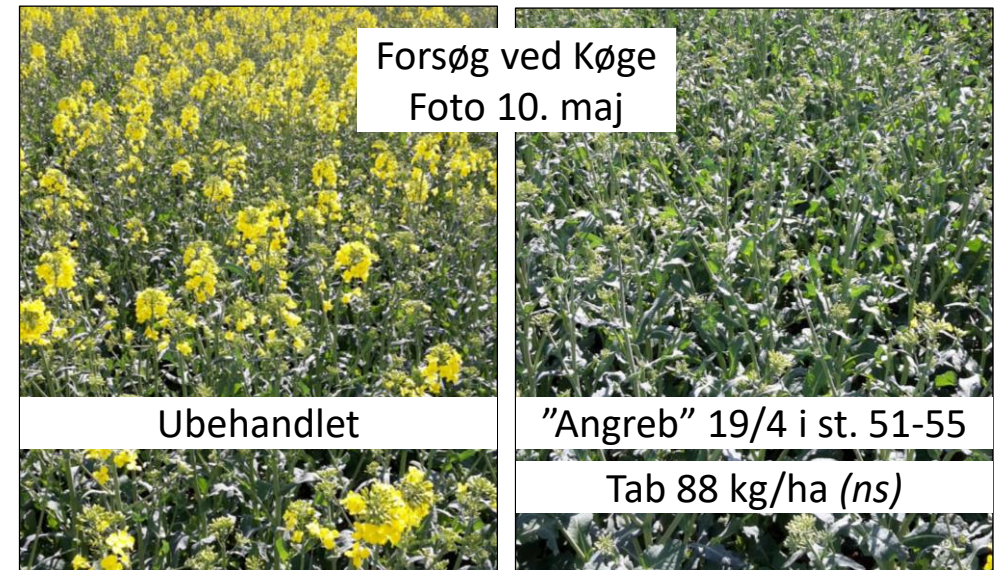


Praksis: Tæller op i marken – Mange er begyndt at holde igen med behandling.
Opmærksomhed på nyttedyr, samt rapsens evne til at kompensere.

Forsøg: Raps kompenserer godt for tabte knopper.

3 fs: Fjernet alle top-skud i st. 51-55: Tabt 1,7 hkg/ha
Ingen sikre tab ved at fjerne top-skud senere.

Skadetærsklerne er OK.



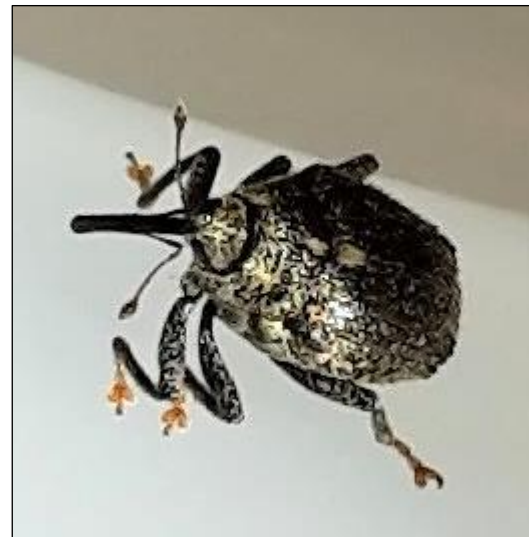
Bladribbesnudebiller

Skadetærskel: 10-15 pr. gul fangbakke (Tyskland).

Praksis: Registreringsnet

Kun få rapsdyrkere har fangbakker

Øget opmærksomhed – Skyld i lejesæd??



Forsøg:

Behandling st. 51, 12/4-2022	Bruttoudbytte og merudbytte, kg st. kval.	
	Forsøg 001	Forsøg 002
Ubehandlet	4.672	5.744
0,2 Lamdex st. 51	+306	+207
0,2 Mavrik st. 51	+92	+31
0,5 Propulse st. 51	+333	-83
0,2 Lamdex + 0,5 Propulse	+304	100
LSD	252	ns

Skulpesnudebiller

Skadetærskel: 1-2 pr. plante

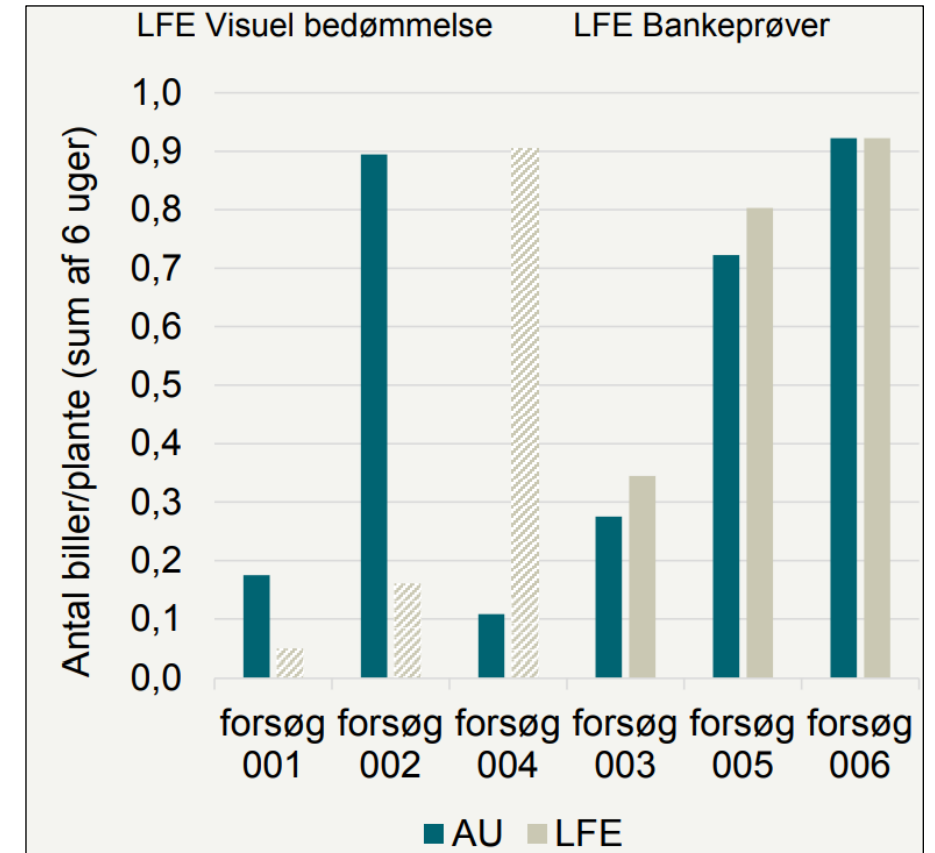
Praksis: Optæller i markkanten – Svært at komme ind i marken
Kører ved behov – Begrænset de seneste år

Resistens mod pyrethroider er udbredt i Nordtyskland.
Enkelt tilfælde fundet i Danmark.

Forsøg: Kigge eller banke?

Konklusion:

- Ingen forskel langs hegn og inde i marken
– ved lave angrebsgrader.
- Nødvendigt at banke rapsen ned i en bakke
– visuel bedømmelse er for usikkert.



Hvad ønsker vi os?

- Målrettet skadedyrsbekæmpelse = unyttige behandlinger undgås
 - + økonomi
 - ÷ resistens
 - + biodiversitet og bevare nyttedyr
- "Ro i maven"
Hjulpet på vej af troværdige registreringer, skadetærskler og modeller
- Automatisering af registrering af angreb
- Målrettede produkter mod de specifikke skadedyr
- Flere tolerante sorter

