

A photograph of a rural landscape. A dirt path leads from the foreground into the distance, flanked by green fields and trees. A large, leafless tree stands prominently on the right side of the path. The sky is overcast with grey clouds. The overall scene is peaceful and natural.

Vi skal løse bundne samfundsopgaver for klima, miljø, natur og jordbrug

Vi har brug for en ramme for gennemtænkte løsninger, der skaber tempo og volumen i omlægning af arealer

Helga Grønnegaard, Fremtidens bæredygtige landskaber

Collective Impact

Parter

- Landbrug & Fødevarer
- Friluftsrådet
- Dansk Skovforening
- Danmarks Naturfredningsforening
- KL
- Realdania
- Danmarks Sportsfiskerforbund
- Danmarks Jægerforbund
- Bæredygtigt Landbrug
- Dansk Ornitologisk Forening
- Økologisk Landsforening
- Landdistrikternes Fællesråd
- DGI
- Dansk Energi
- DANVA

Formand

Søren Møller, fhv. landsformand for DGI

problemløst
udfordringer
varig
forandring
arbejdsform
samfundsmæssige
fælles agenda
Collective
Impact



FREMTIDENS
BÆREDYGTIGE LANDSKABER

Læs mere på collectiveimpact.dk

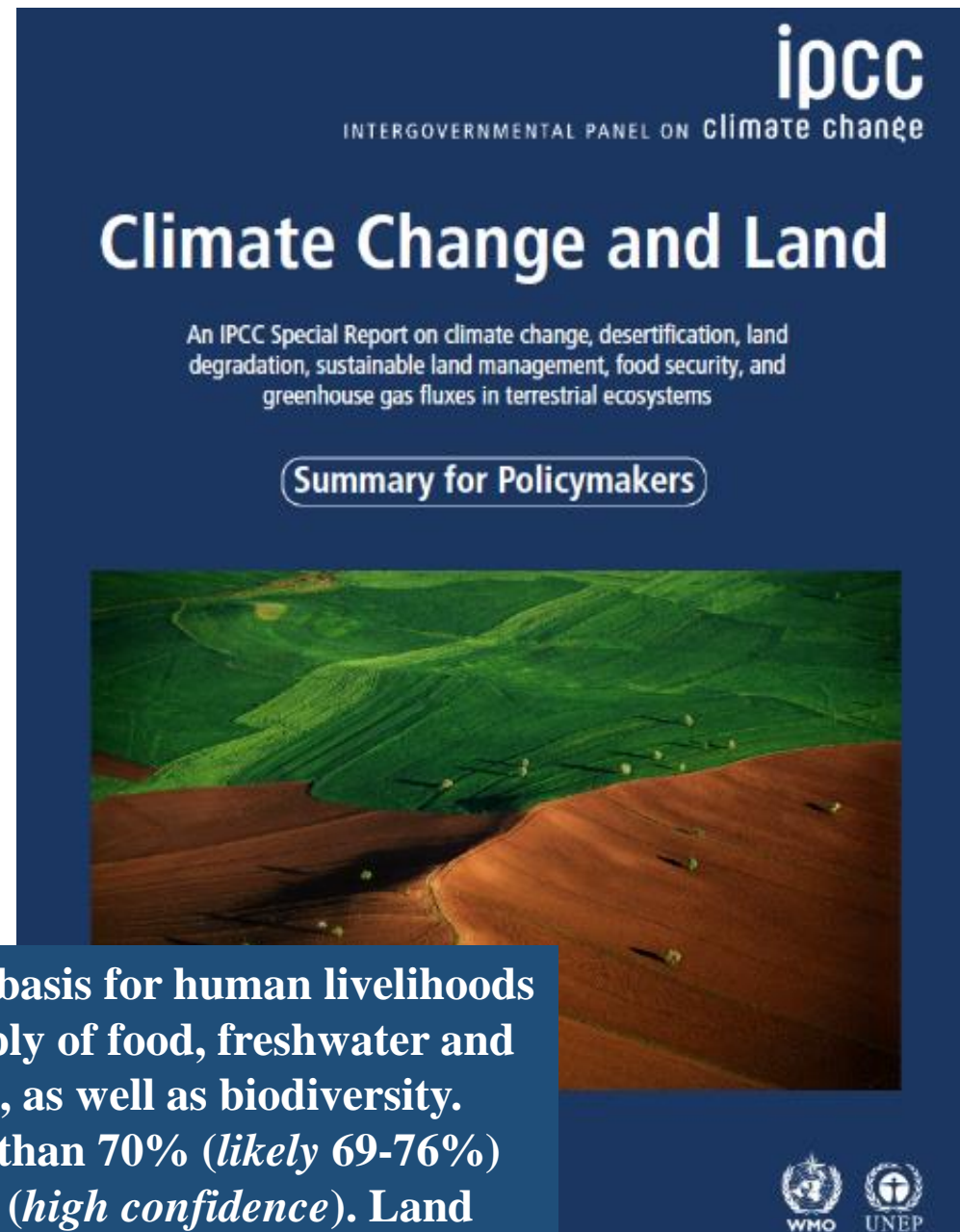
Arealanvendelse er både et problem og løsning på klimakrisen.

23 % af den globale klimagas-udledning kommer fra arealanvendelse (2007-2016)

Arealer binder CO₂ – afhængig af arealanvendelsen

Alle modeller til at begrænse temperaturstigning omfatter ændringer i arealanvendelse og arealbaseret afbødning af klimaforandringer.

A 1. Land provides the principal basis for human livelihoods and well-being including the supply of food, freshwater and multiple other ecosystem services, as well as biodiversity. Human use directly affects more than 70% (likely 69-76%) of the global, icefree land surface (high confidence). Land also plays an important role in the climate system.



Arealanvendelse er den væsentligste årsag til biodiversitetskrise

Collective
Impact

5 main drivers of species loss



1

Changes in land and sea use

Humans have altered **75%** of land and **66%** of marine environments since pre-industrial times.



2

Direct exploitation of organisms

In 2015, a **third** of marine stocks were being fished at unsustainable levels.



3

Climate change

Global warming has already impacted almost **half** of threatened mammals and **one quarter** of birds.



4

Pollution

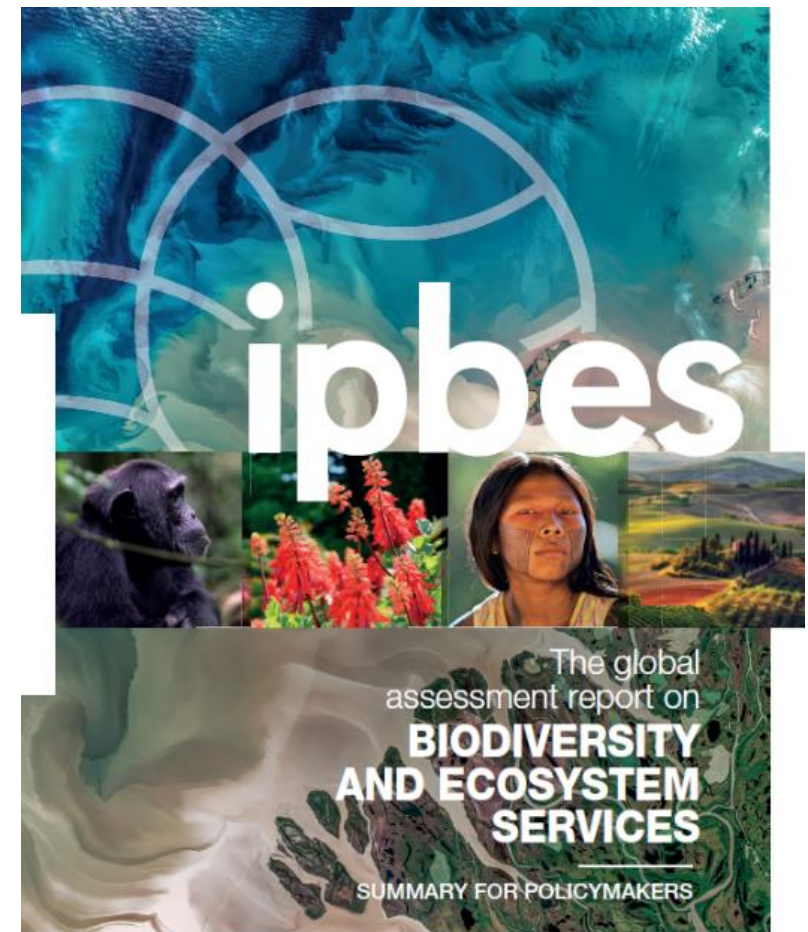
Marine plastic pollution has increased tenfold since 1980, with an average **300-400M** tons of waste dumped annually into the world's waters.



5

Invasive alien species

The numbers of invasive alien species per country have risen by about **70%** since 1970.



The rate of global change in nature during the past 50 years is unprecedented in human history. The direct drivers of change in nature with the largest global impact have been (starting with those with most impact): changes in land and sea use.

Ny rapport beskriver fire spor for bæredygtig omstilling af dansk landbrug frem mod 2050 (juni 2021: Aarhus Universitet, Københavns Universitet, DTU og SEGES)

- Land Use and Management
- Animal-based Food Production
- Plant-based Food Production
- Biotechnology-based Food Production and alternative protein sources

Hvis det lykkes at lave multifunktionel grøn omstilling af vores arealanvendelse peger forskerne på udsigter til **værdiskabelse primært inden for tre spor.**

1. meeting sustainability targets within agricultural land use and management will become the license to operate for farming as well as a key market driver,

2. improved value of landscapes supporting new functions and jobs linked to recreation, production of clean drinking water, and tourism, and

3. export of technologies within plant breeding, crop and nutrient management/recycling, technologies for smart management of cropping systems, and biomass processing

WHITE PAPER

AgriFoodTure

ROADMAP FOR SUSTAINABLE TRANSFORMATION OF THE DANISH AGRI-FOOD SYSTEM



Der skal gennemføres store samfundsforandringer inden for kort tid for at løse klima-, miljø- og biodiversitets udfordringer.



Risici

Aben lander hos kommunen ... og hos landmændene... og i lokalsamfundet, hvis..

- Ambitiøse politiske mål er uden virkemidler og helhedstænkning
- Retssager og borgermodstand hvis klima og miljøløsninger tvinges hurtigt igennem

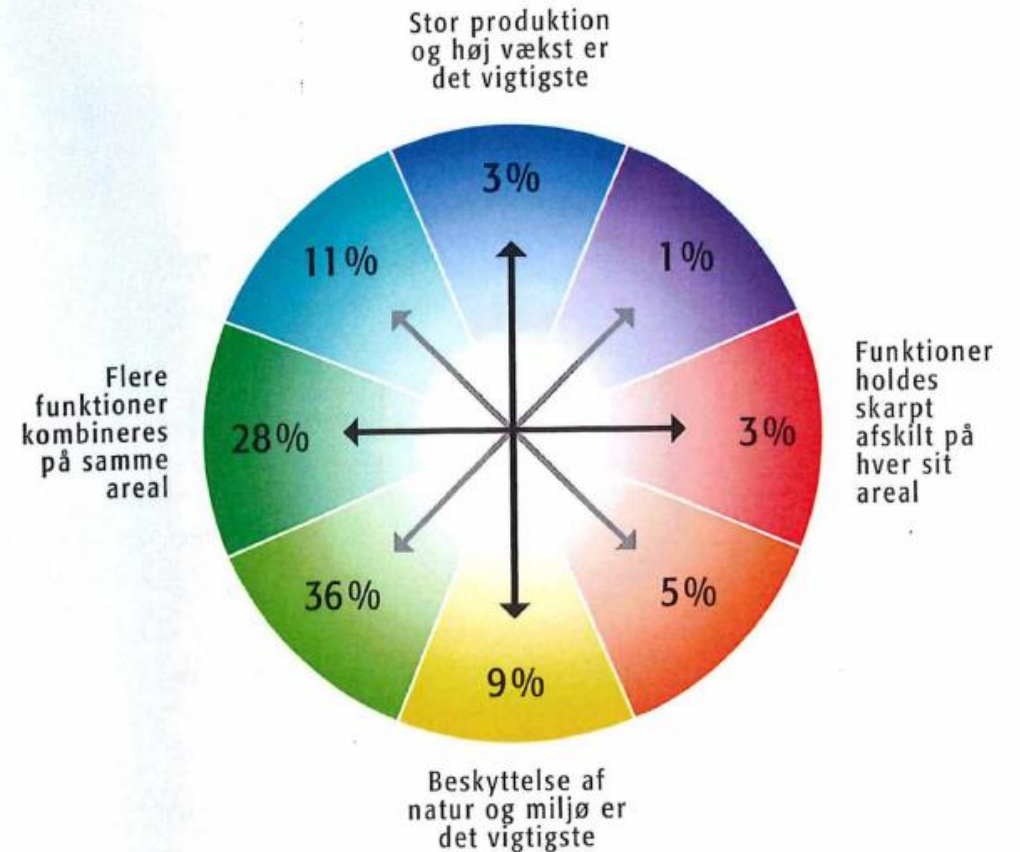


Planlægning handler ikke om enkeltinteresser – det er kun simpel arealadministration. Planlægning er afvejning og prioritering af multiinteresser

Den grønne omstilling kan ikke blive realitet, uden at vi én gang for alle omlægger den måde, vi bruger det danske landskab på.

Milliardstore virkemidler skal virke med - og ikke mod – hinanden, for at vi ikke sløser med arealer og samfundsøkonomi.

Der er brug for et styrket og mere innovativt fokus på, hvordan henholdsvis planloven, statslige interesser, kommunal planlægning og tilskudsordninger kan spille meget bedre sammen.

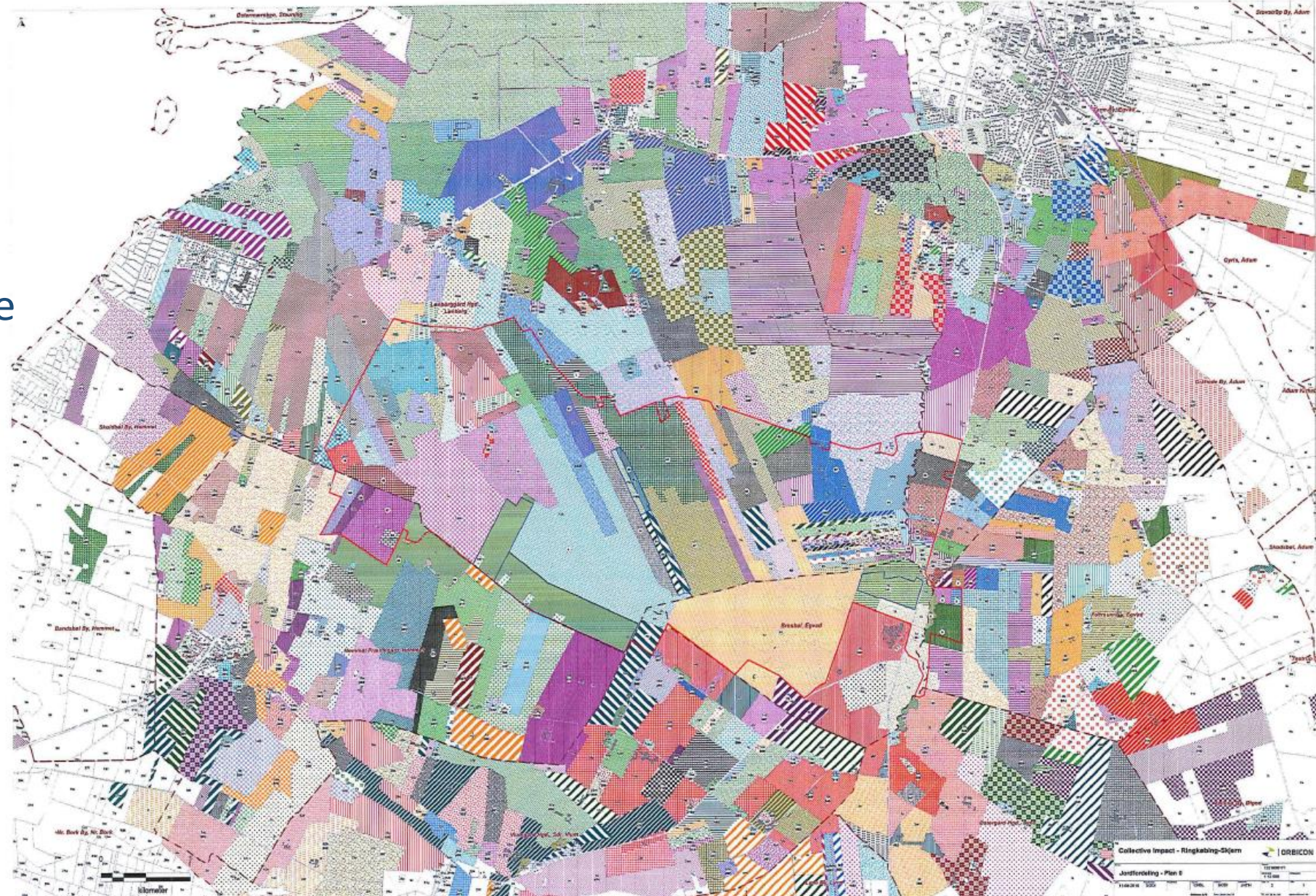


Kilde: Teknologirådet (2017): Prioritering af Danmarks areal i fremtiden

Et nyt arealpuslespil med større værdi

Et fragmenteret arealpuslespil skal lægges på ny, hvis vi skal nå nye samfundsmål og skal skabe volumen i løsningerne.

Nødvendigt med lodsejeropbakning.



Collective Impact

Uforløste potentialer
mellem Bulbjerg og Svinkløv

Pilotprojekter i 4
kommuner

- Skive
- Ringkøbing-Skjern
Jammerbugt
- Mariagerfjord

Et nyt arealpuslespil
med større værdi
Hvordan gør vi det i en
national jordreform?



JAMMERBUGT
KOMMUNE

Lønborg Hede

Fra lukket land til offentlig naturperle



Ringkøbing-Skjern
Kommune

Landskabsstrategi for Nordfjends
og
Multifunktionel jordfordeling



SKIVEKOMMUNE

Fælles Forandring

- vejen til en bedre brug af det åbne land

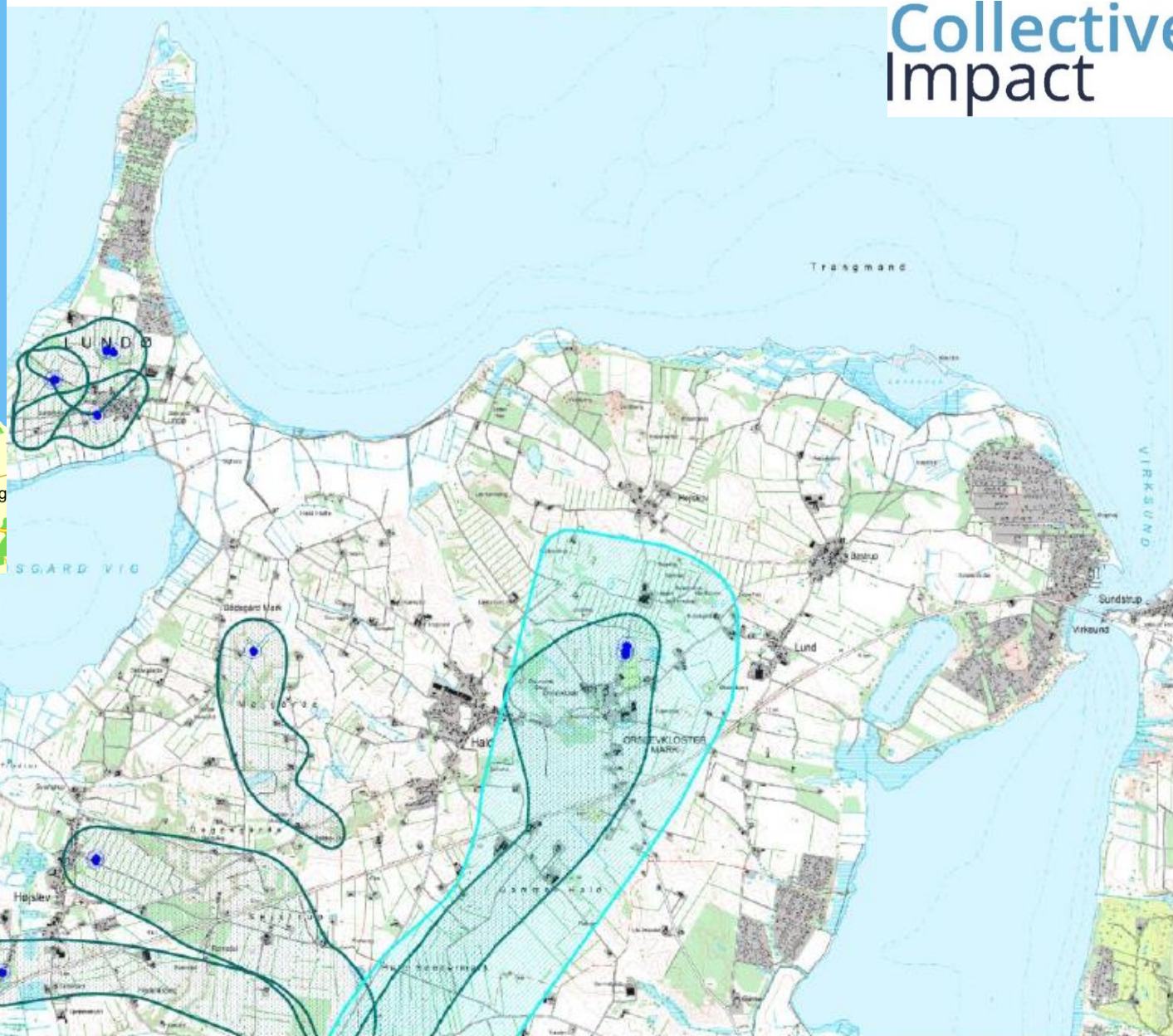
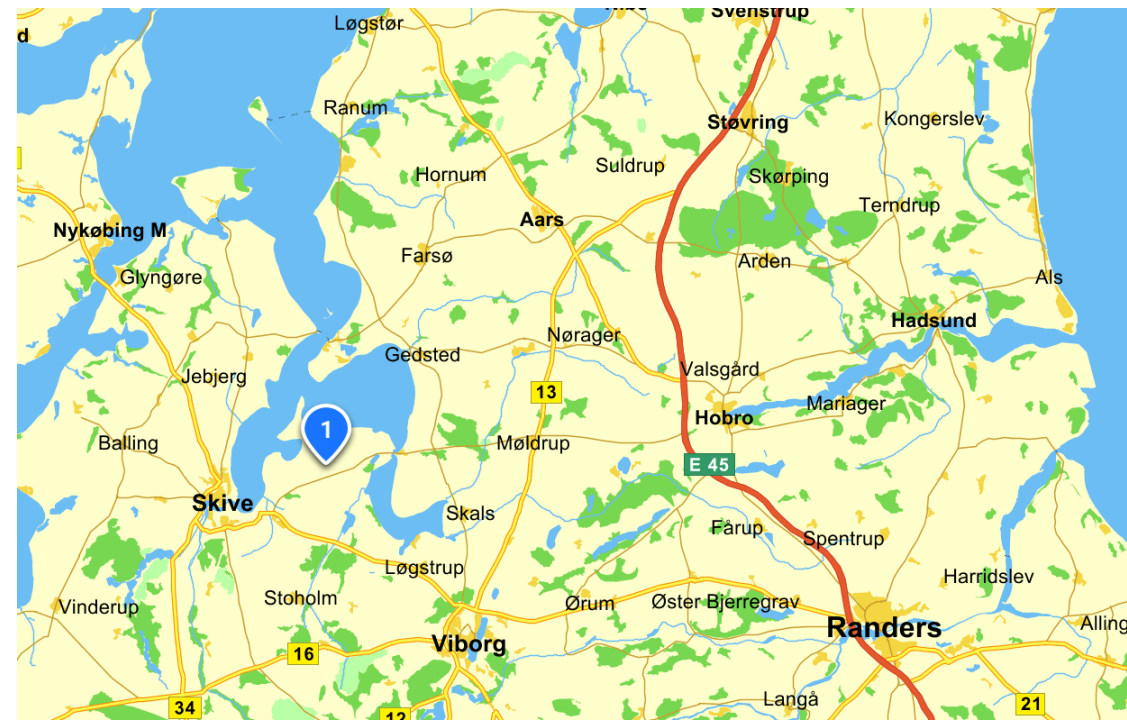
Collective Impact

– det åbne land en dobbelt resurse

Et demonstrationsprojekt ved Glenstrup Sø og Østerkær Bæk
i Mariagerfjord Kommune



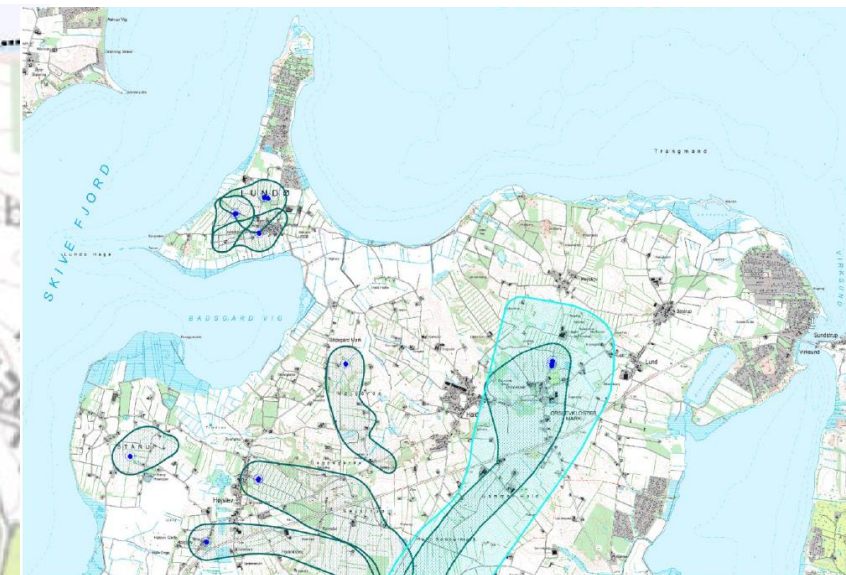
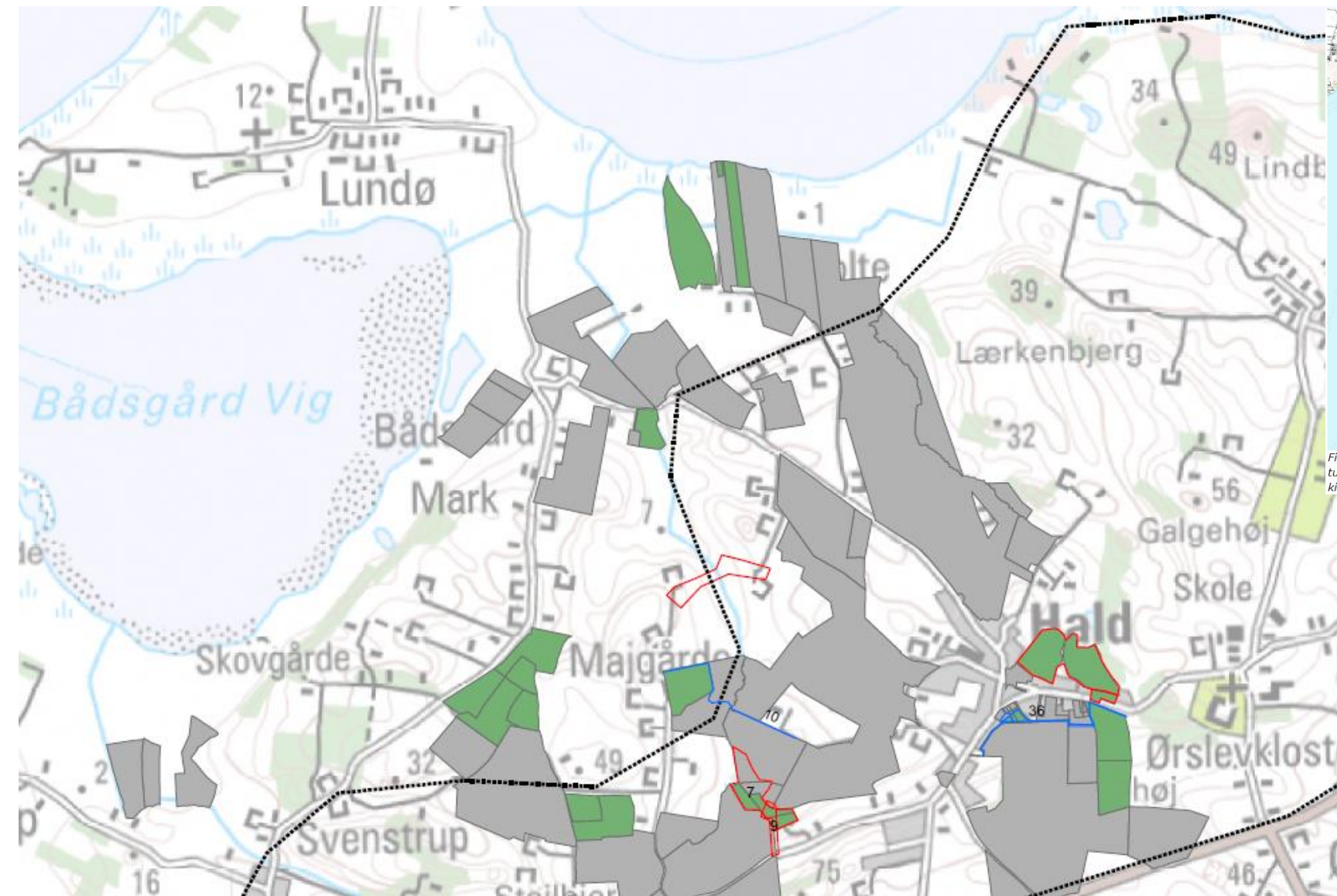
Mariagerfjord
Kommune



Mål og ønsker for en multifunktional jordfordeling

- Sikring af drikkevandsinteresserne ved hjælp af skovrejsning og ekstensivering af arealet mellem Hald og Ørslevkloster syd for Ørslevklostervej.
- En prioritering i jordfordelingen af de arealer, der ligger tæt på kildepladser for drikkevandsindvinding

Figur 2.8 – Kort over drikkevandsinteresseområder og kildepladser i Nordfjends. De blå prikker er kildepladser, det turkise område er det særlige drikkevandsinteresseområde og de grønne områder er indvindingsoplande for kildepladserne.



Figur 2.8 – Kort over drikkevandsinteresseområder og kildepladser i Nordfjens. De blå prikker er kildepladser, det turkise område er det særlige drikkevandsinteresseområde og de grønne områder er indvindingsoplunde for kildepladserne.

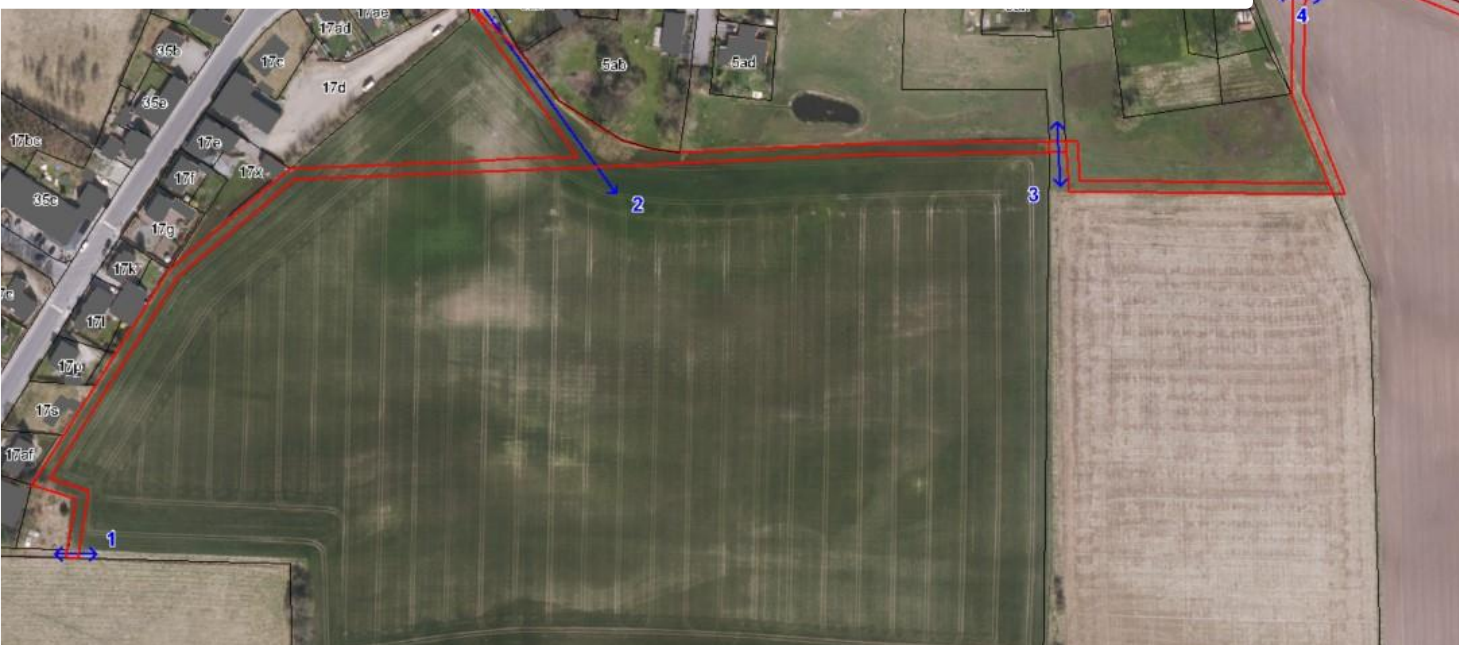
Hvor mange
samfundsgevinster
kan man opfylde med
22 ha landbrugsjord?

**Multifunktionel jordfordeling:
skovrejsning
drikkevandsbeskyttelse
ny stiforbindelse
nye, attraktive byggegrunde
bedre arrondering**



SKIVEKOMMUNE

BYGGEGRUNDE



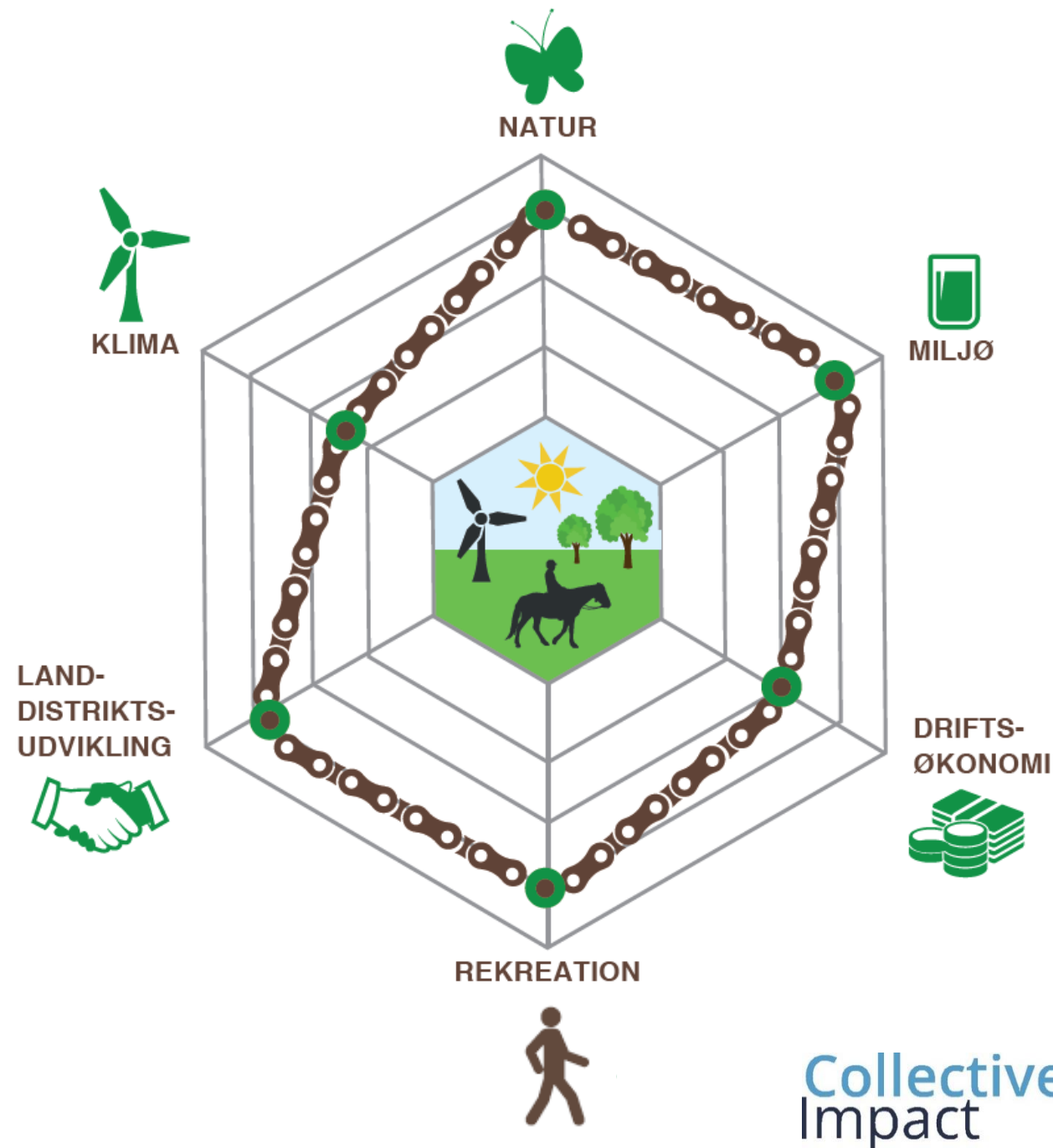
Multifunktionel jordfordeling

Hvis vi tager udgangspunkt i landskabet og tænker multifunktionelt, er der store potentialer og synergier i forhold til traditionel sektortilgang i kommuner og stat.

Spiderweb er en model helhedstænkning og afvejning af interesser.

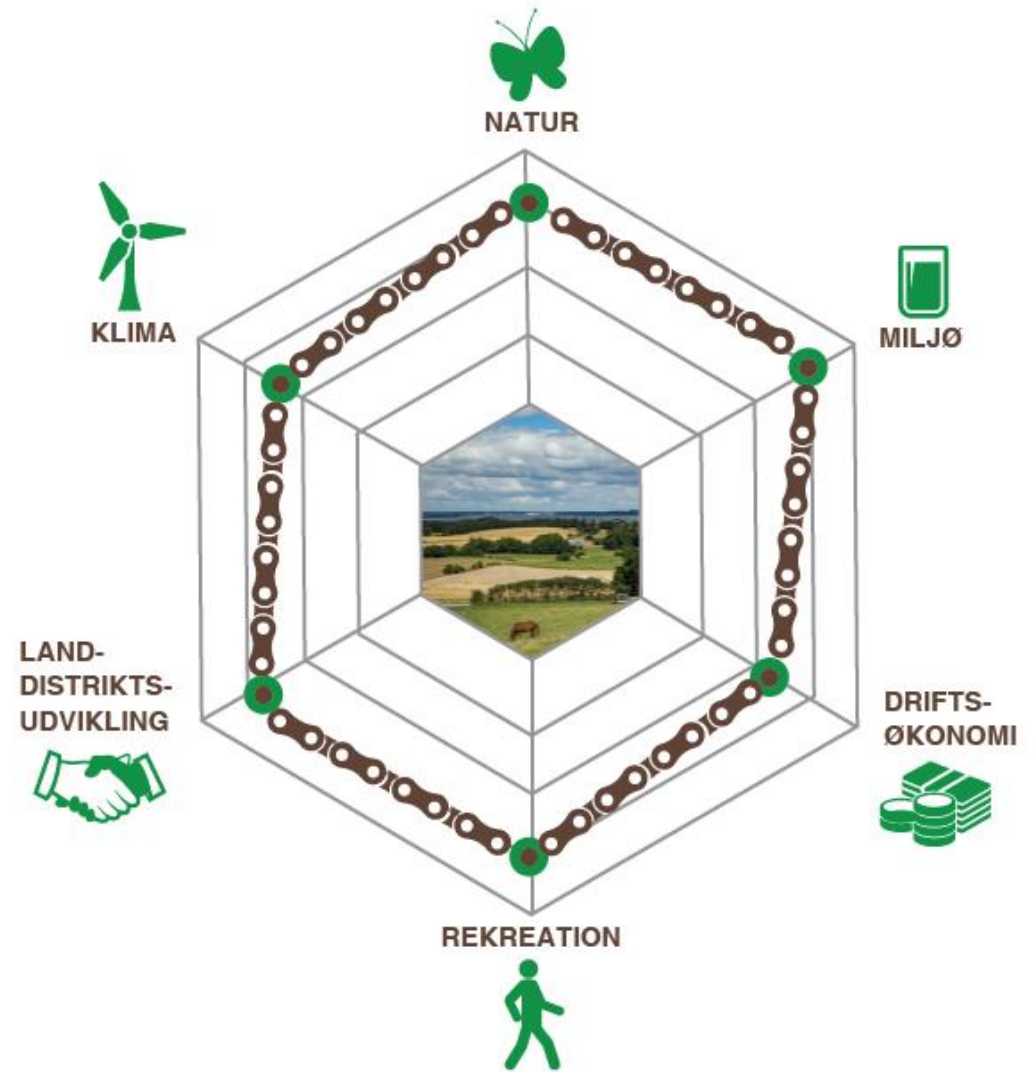
Jordfordeling er effektivt redskab til at lægge et nyt arealpuslespil.

Lokale aktører skal inddrages som aktive bidragsydere i udvikling af lokalt tilpassede løsninger.



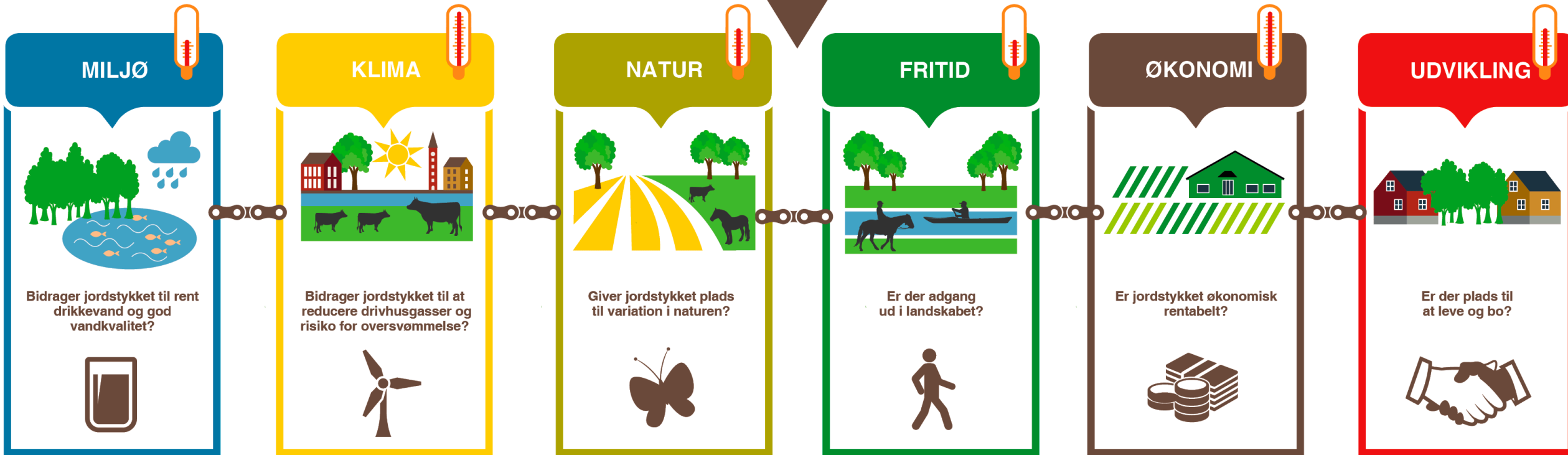
Yes in my back yard!

Vi har brug for at tænke på tværs af interesser og samtænke investeringer i en bedre, smukkere og grønnere fremtid på landet.



JORDREFORM 2022: DET ÅBNE LAND SKAL GAVNE ALLE

Et områdes potentiale måles på 6 parametre. Hvert parameter får point fra 1-5, som viser, hvad området er bedst til. Ingen parametre må have negativ værdi. Et område skal kunne bruges til flere formål på en gang.



Der er taget gode og vigtige beslutninger om vores brug af landskabet bl.a. i forhold til lavbundsjorde, mere natur og biodiversitet, en klima-skovfond og en bred aftale om grøn omstilling af dansk landbrug. Vi mangler bare rammerne, der kan binde tiltagene sammen og få dem til at spille optimalt sammen.

I både planlægningsfasen og i implementeringsfasen.

problemdrevet

samfundsmæssige
udfordringer

fælles agenda

varig
forandring

arbejdsform

Collective
Impact

Læs mere på <http://collective-impact.dk/>