

På vej mod en "NY" normal



Hvem er vi:

- Ejendom i det sønderjyske hvedebælte på 130 ha.
- Kystnær placering, kuperet stiv lerjord.
- Netto indkøber af foderkorn.
- Husdyrgødning på alle arealer.
- Maskinsammenarbejde med min onkel Jørgen og min fætter Rasmus konv. Og økologisk.
- Meget blandet maskinpark.

Hvor kom vi fra:

- Sædskifte 5% vårsæd 20% raps 75% hvede.
- Plov + rotorharve, grubbesået raps.
- Salg af halm.
- Kemi: Efterår:
Boxer, Stomp P., DFF
Forår:
Cossack OD. Ved behov.
- Gjorde vi noget rigtigt...

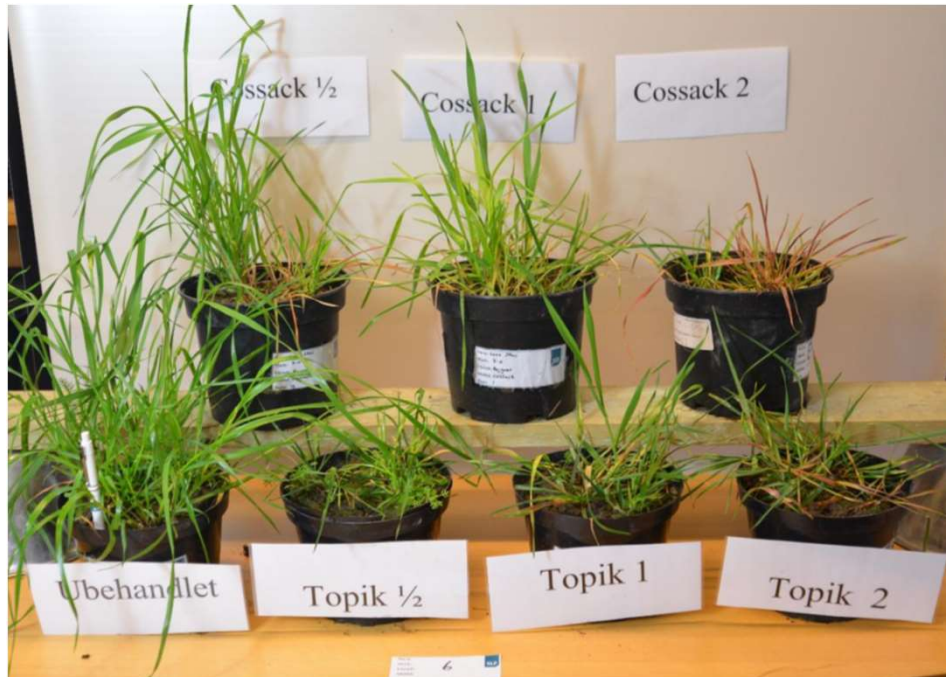
Hvor er vi lige NU:

- Sædskifte 5% bestøver brak, 5% byg, 20% havre, 20 % bønner 50% hvede. (ca. 46 % efterafgrøde krav)
- Opbygning af et klima- og græsmæssigt stærkt sædskifte.
- Gætte leg...
 - Nye observations vinduer.
 - Nye erfa grupper.
 - Hvad gør man udenfor DK.
- Direkte såning, problem knuser?
- Arbejde med de første succeser

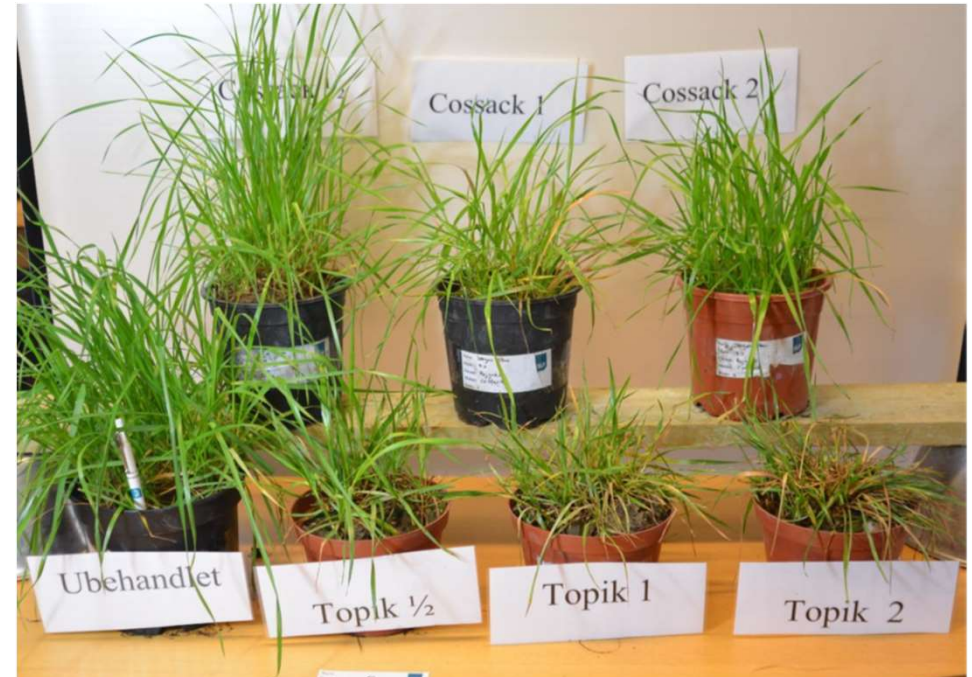
Test, her er vi nu.

Cossack 1=0,9 | Topik 1=0,4

Mark 7-0

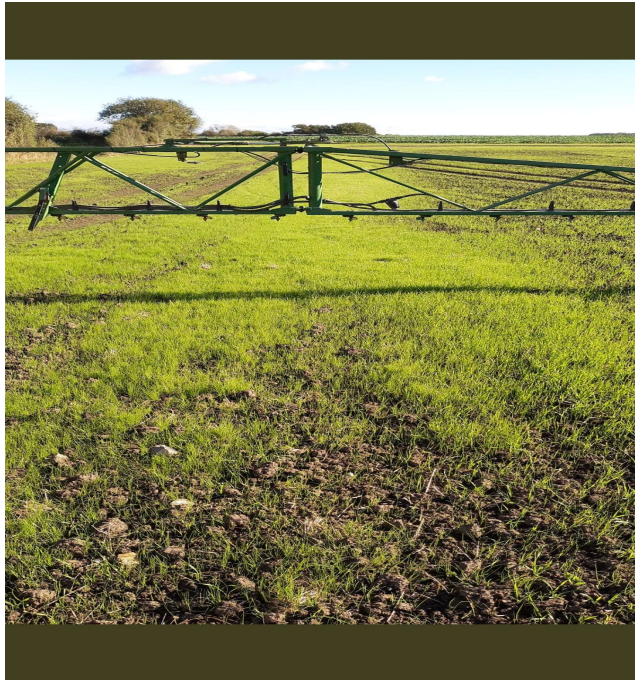


Mark 9-0 Jørgen



Tiltag:

Falsk såbed



Nedvisning



Rækkeafstand/ mist/ fejl



Afslåning/klip

Zürn topcut



Hvad kunne vi overveje

Hvor er dine frø? oppe... eller nede

63% 16.25

← Tweet

 **Syngenta Crops UK**
@SyngentaCropsUK

🧠 Understanding your seedbank is the start of an integrated grass weed control strategy.

👤 Why not try our cultivation tool to help you? ow.ly/117O50FuR2R
[#beatryegrass](#) [#black-grass](#)

Oversæt Tweet

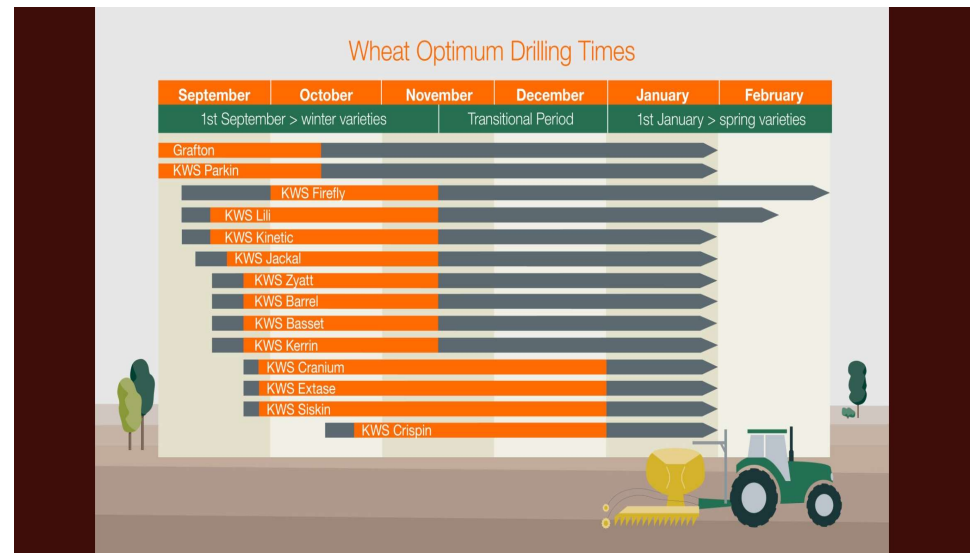


7:45 · 18 aug. 21 · Hootsuite Inc.

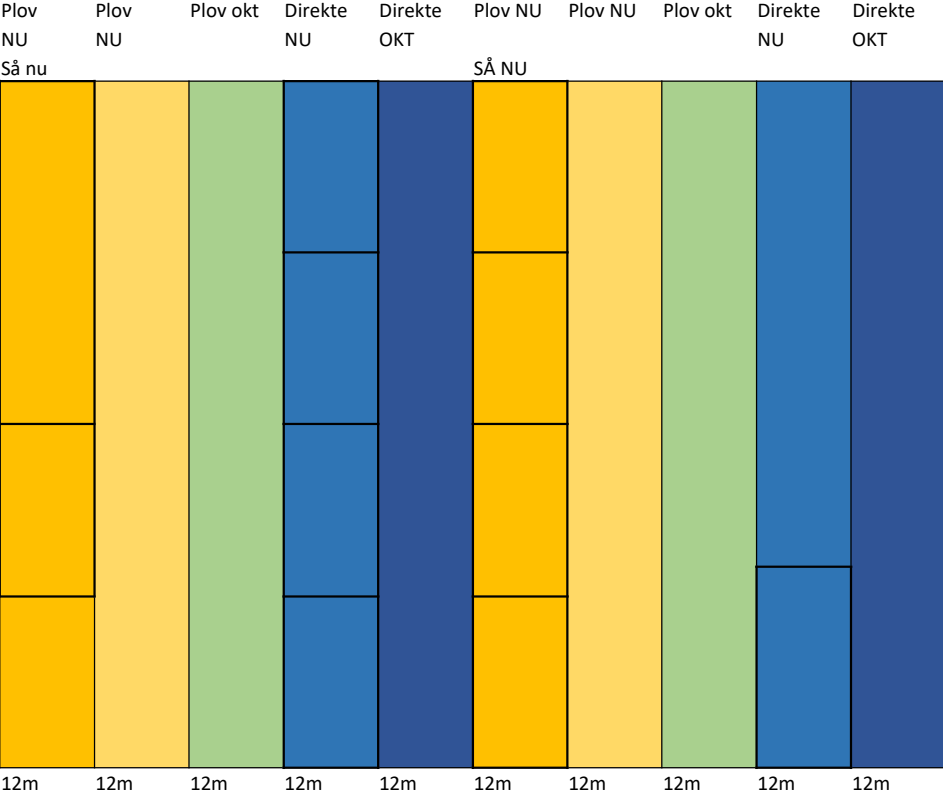
2 Retweets 1 Like

Tweet dit svar

Hvor sent kan vi egentlig så?



Vi kalder det bare "græsmark"



Gi' ikke op... Vi skal videre.

